

Ich trage Sorge zu mir

Ich achte auf mich und meinen Körper.



Ich bewege mich vorsichtig und verletze niemanden.



Ich höre auf mein Gefühl, kenne meine Grenzen und hole Hilfe wenn ich sie brauche.



Ich esse und trinke gesund, schlafe genug und trage passende Kleider.



Ich Sorge für Ruhe, wenn ich sie brauche und halte Ordnung.



Ich trage Sorge zur Umwelt und zu den Dingen

Ich gehe sorgfältig mit dem
Schulmaterial um.



Ich bewege mich umweltfreundlich –
zu Fuss, mit dem Velo oder dem
Trottinett.



Ich sorge gut für Pflanzen
und Tiere.

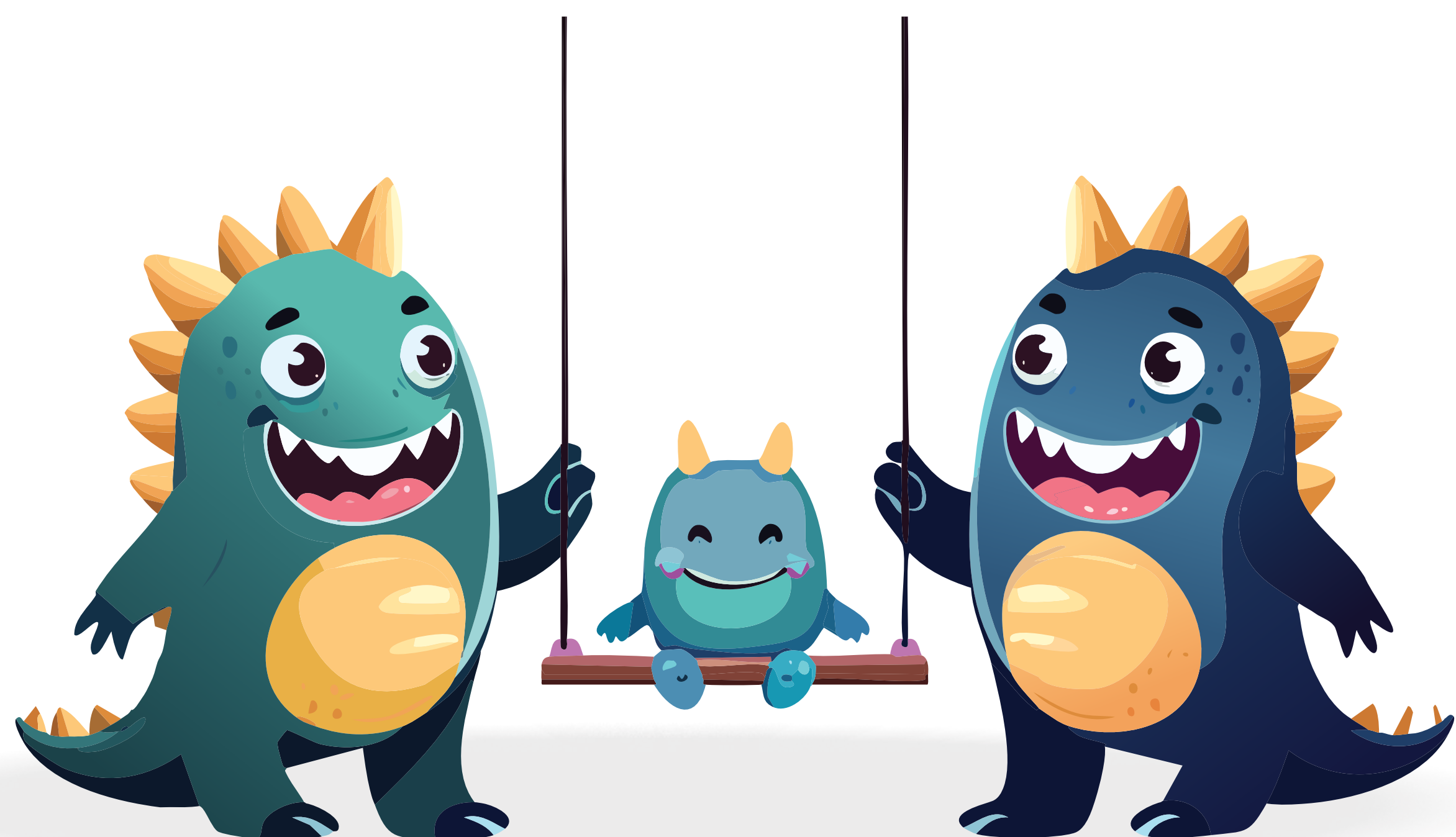


Ich werfe Abfall in den
richtigen Eimer.

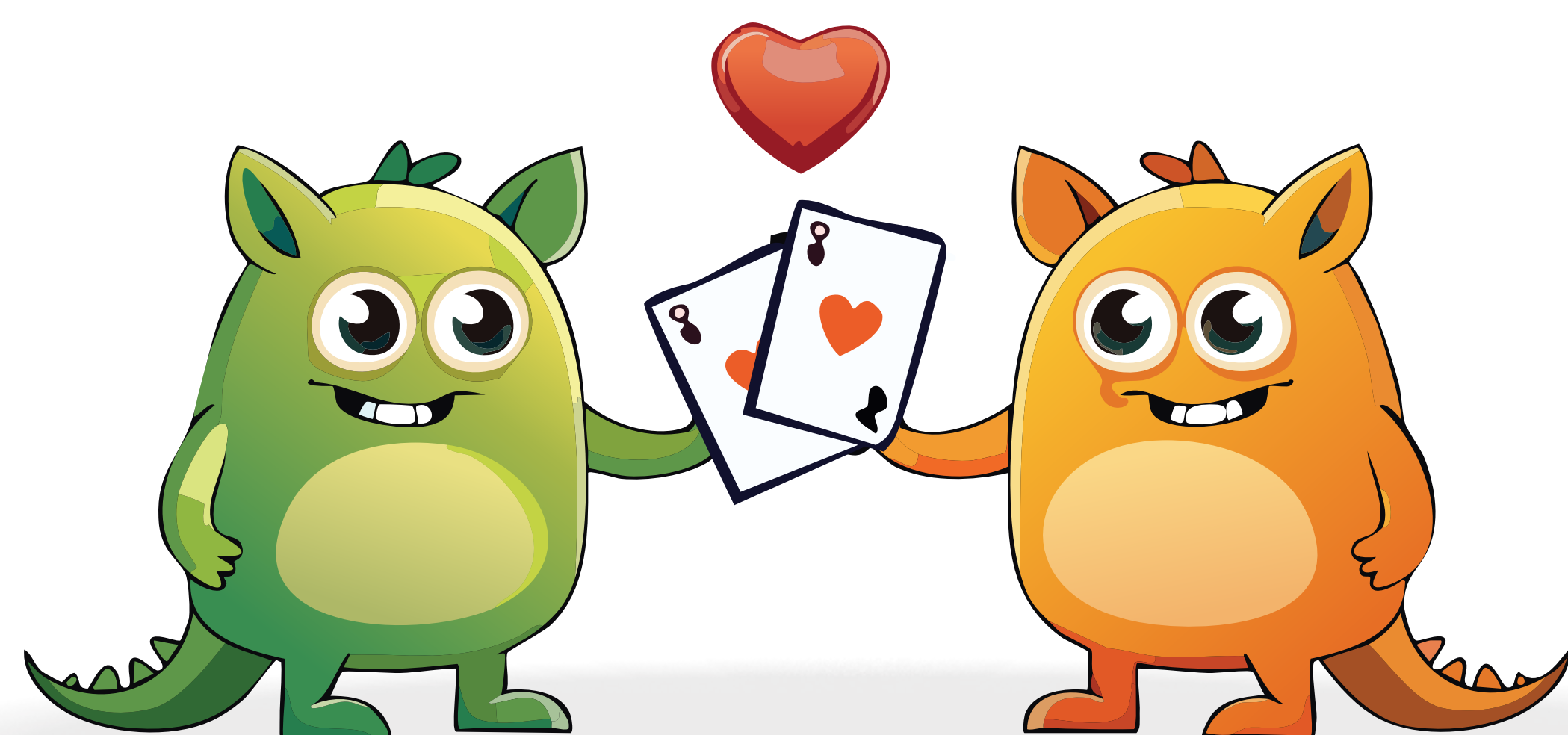


Ich trage Sorge zu meinen Mitmenschen

Ich bin freundlich, respektvoll und hilfsbereit.



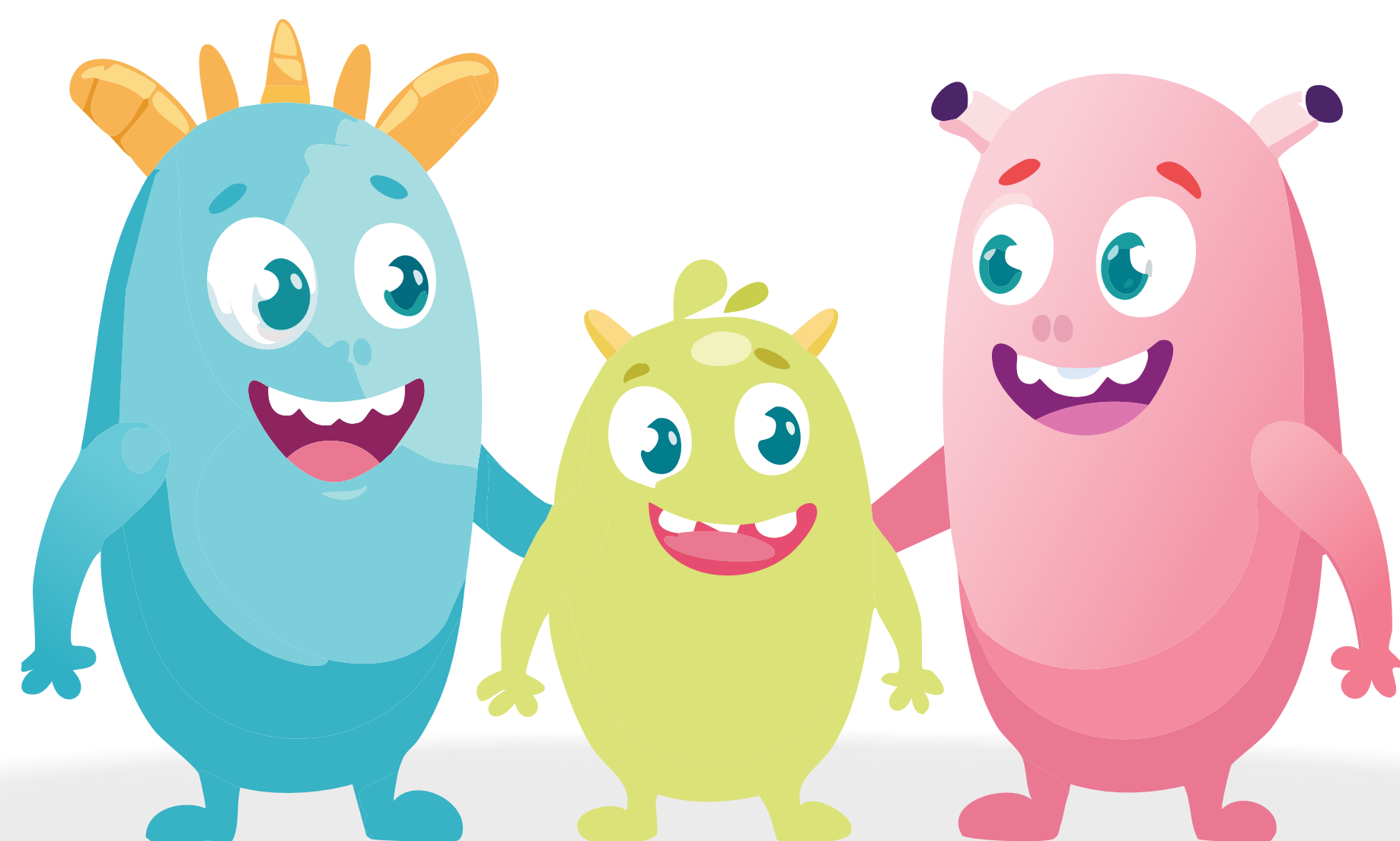
Ich löse Probleme ohne Gewalt und ohne Schimpfwörter.



Ich höre zu, tröste und entschuldige mich, wenn nötig.



Ich achte darauf, niemanden auszulachen oder auszuschliessen.



Ich grüsse alle Menschen im Schulhaus.



Ich spiele fair und halte mich an die Regeln.

